

Die Verkehrsunternehmen im saarVV



Aloys Baron GmbH
www.baron-reisen.de



Blietalverkehr GbR
Bliesgaustr. 3
66440 Blieskastel



Bustouristik Wobido
www.bustouristik-wobido.de



Regio Mitte

DB Regio AG
www.bahn.de/saarland



Regio Bus Mitte

DB Regio Bus Mitte
www.bahn.de/
regiobus-mitte



Rhein-Nahe-Bus

**Omnibusverkehr
Rhein-Nahe GmbH**
www.bahn.de/
regiobus-orn



KVS GmbH
www.kvs.de



**Lay Reisen –
on Tour GmbH**
www.lay.de



Marianne Feld GmbH



**NVG Neunkircher
Verkehrs GmbH**
www.nvg-neunkirchen.de



Saarbahn GmbH
www.saarbahn.de



Saar-Mobil GmbH
www.saar-mobil.de



Saarfürst-Reisen
www.kirsch-reisen.de



**Stadtbus
Zweibrücken GmbH**
www.stadtbus-zw.de



VVB GmbH
www.swwk.de



vlexx GmbH
www.vlexx.de



WOBUs GmbH

Stand: Januar 2019

IMPRESSUM

Saarländische Nahverkehrs-
Service GmbH (SNS)
Hohenzollernstraße 8
66333 Völklingen

www.saarVV.de

saarVV
Hier steig' ich ein!

Die saarVV Card

MOBIL MIT DER saarVV CARD

Unser Angebot für Spontanfahrer

2019



www.saarVV.de

saarVV
Hier steig' ich ein!



Die Rabattkarte fürs ganze Jahr

Sie sind eher der spontane Typ? Mit der saarVV Card erhalten Sie auf jede Einzelfahrt eine Ermäßigung von bis zu 24% – egal, wann oder wie oft Sie unterwegs sind.

- Die saarVV Card gibt's zum Preis von nur 14 Euro!
- Fahren Sie bis zum 31. Dezember 2019 günstig und so oft Sie wollen. Je früher Sie sich Ihre Karte sichern, umso lohnender für Sie.
- Die saarVV Card ist übertragbar, sodass auch Freunde, Familienmitglieder oder Bekannte sparen können.

*Für alle,
die gerne
spontan
losfahren!*

Spar-Beispiel:

Bei einer Einzelfahrkarte für Erwachsene zahlen Sie in der Großwabe Saarbrücken nur **2,30 Euro** statt regulär 2,60 Euro, für das gesamte saarVV-Netz nur **7,80 Euro** statt 10,10 Euro!

So geht's zur saarVV Card:

Erwerben Sie Ihre saarVV Card bequem in den Kundenzentren der Verkehrsunternehmen. Die ermäßigten Einzelfahrscheine lösen Sie direkt beim Fahrer oder an den Fahrkartenautomaten.

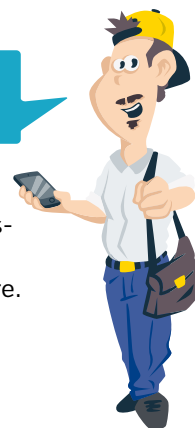
Der Tarif ist gültig in Verbindung mit den geltenden Tarifbestimmungen und Beförderungsbedingungen.

Einzelfahrkarte Kurzstrecke für bis zu 5 Haltestellenabschnitte

Die Einzelfahrkarte Kurzstrecke kostet **1,90 Euro**, gilt ab Kauf **30 Minuten** und rechnet sich für alle, die ab Einstiegshaltestelle bis zu **5 Haltestellenabschnitte** passieren.

- Es darf nur eine Wabengrenze überquert werden.
- Umsteigen ist nur innerhalb der Wabe 111 (Großwabe Saarbrücken) möglich; kein Umsteigen außerhalb der Großwabe 111 und bei Fahrten in die/aus der Großwabe 111.
- Rückfahrten sind nicht erlaubt.
- Das Ticket gilt im gesamten saarVV-Strecken-netz; es berechtigt nicht zur Nutzung der Züge des Nahverkehrs (RB, RE), der Schnellbuslinien 110 und 175, der Linien 155, 156, 157 und 159 sowie der Ruftaxiverkehere.

**Für nur
1,90 Euro
mobil!**



Mehr Infos und Erklär-Video unter [saarVV.de/ticket/kurzstrecke/](https://www.saarVV.de/ticket/kurzstrecke/)