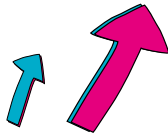
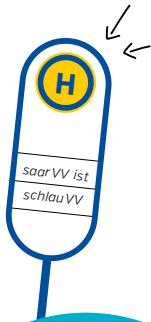


# DIE TARIFE IM SAARVV



Alle Preise  
auf einen Blick  
ab dem  
1. Januar 2025

**Ihre saarVV Kundenhotline:**  
Tel.: 06898 500 4000  
für Tarif- und Fahrplanauskünfte



**Sei schlauVV, fahr saarVV!**

 **saarVV**  
saarVV.de

### Einzelfahrkarte

Preisstufen	Kind	Erwachsene	mit BahnCard	mit 10%-Rabatt (4er-Karte)	Einzelfahrkarte Rad	Kurzstrecke
0	2,30 €	3,10 €	2,70 €	2,79 €	2,40 €	Bis zu 5 Haltepunkt-abschnitte 2,20 €
1	2,10 €	2,90 €	2,10 €	2,61 €		
2	3,30 €	3,80 €	3,00 €	3,42 €	3,70 €	
3		4,60 €	3,60 €	4,14 €		
4		5,90 €	4,50 €	5,31 €	4,80 €	
5		6,90 €	5,40 €	6,21 €		
6	8,00 €	6,50 €	7,20 €			
Netz		9,30 €	6,90 €	8,37 €		

### Tageskarte

Preisstufen	1 Person	2 Personen	bis 5 Personen	Kindergarten-gruppen	Tageskarte Blieskastel
0-1	6,00 €	8,40 €	12,00 €	12,00 €	Tageskarte für 1 Person gültig in den Waben 521 bis 524, 526 bis 529, 532 4,60 €
2-3	7,90 €	9,60 €	15,30 €	15,30 €	
4-7/Netz	10,90 €	12,00 €	23,10 €	23,10 €	



### Zeitkarten

### Zeitkarten für Schüler & Azubis

Preisstufen	Wochenkarte	Monatskarte	Monatskarte im Abo (mtl. Abbuchung)	Monatskarte im Abo (Einmalzahlung)	Wochenkarte	Monatskarte
0	27,90 €	77,50 €	64,60 €	775,22 €	21,10 €	58,20 €
1	25,90 €	71,80 €	59,81 €	717,72 €	19,40 €	53,90 €
2	34,20 €	94,80 €	78,98 €	947,71 €	25,60 €	71,00 €
3	36,70 €	105,60 €	88,03 €	1.056,32 €	27,60 €	79,20 €
4	46,90 €	134,70 €	112,25 €	1.347,01 €	35,10 €	101,00 €
5	54,00 €	150,60 €	125,47 €	1.505,58 €	40,60 €	112,90 €
6	64,30 €	180,80 €	150,67 €	1.808,03 €	48,20 €	135,70 €
Netz	74,30 €	211,30 €	176,04 €	2.112,52 €	55,20 €	156,70 €

### 1. Klasse Zuschlag DB/vlexx

Preisstufen	Einzelfahrkarte	Wochenkarte	Monatskarte	Monatskarte im Abo (mtl. Abbuchung)	Monatskarte im Abo (Einmalzahlung)
0	2,00 €	9,80 €	31,10 €	25,90 €	310,20 €
1	1,90 €	9,50 €	28,90 €	24,00 €	286,60 €
2	2,40 €	12,50 €	37,90 €	31,60 €	379,20 €
3	2,90 €	13,50 €	42,30 €	35,10 €	421,70 €
4	3,60 €	16,40 €	53,90 €	44,90 €	538,90 €
5	4,20 €	19,60 €	60,30 €	50,30 €	602,80 €
6	4,80 €	24,00 €	72,40 €	60,30 €	723,20 €
Netz	5,70 €	27,30 €	84,50 €	70,40 €	844,20 €

### Stadttarif St. Ingbert (Ingo)

	Preis		Preis
Einzelfahrkarte Erwachsene	2,90 €	Monatskarte Schüler & Azubis	48,10 €
Einzelfahrkarte Kind	2,10 €	Wochenkarte Schüler & Azubis	17,10 €
Einzelfahrkarte BahnCard	2,10 €	Monatskarte im Abo	59,81 €
Tageskarte 1 Person	6,00 €	Monatskarte	71,80 €
Tageskarte 2 Personen	8,40 €	Wochenkarte	25,90 €
Tageskarte bis 5 Personen	12,00 €	Stadttarif Grundschüler-Abo	26,35 €
Schüler-Abo	39,93 €	Stadttarif Grundschüler-Abo Einmalzahlung	316,20 €
Azubi-Abo	39,93 €		

## Stadttarif Homburg (Bussi)

	Preis		Preis
Tageskarte 1. Person	<b>4,60 €</b>	Monatskarte im Abo	<b>48,24 €</b>
Tageskarte Kind	<b>2,90 €</b>	Schüler-Abo	<b>37,42 €</b>
Tageskarte BahnCard	<b>4,00 €</b>	Azubi-Abo	<b>37,42 €</b>

### Abos & mehr

		Preis
<b>Deutschland-Ticket</b>	Gültig für beliebig vielen Fahrten im gesamten saarVV-Netz und bundesweit im Regional- und Nahverkehr	<b>58,00 € / Monat</b>
<b>Junge-Leute-Ticket</b>	Gültig für beliebig vielen Fahrten für Schülerinnen und Schüler, Azubis und Freiwilligendienstleistende (FSJ/FÖJ/BFD) mit Wohnsitz im Saarland im gesamten saarVV-Netz und bundesweit im Nahverkehr	<b>39,40 € / Monat</b>
<b>Deutschland- semesterticket</b>	Gültig für beliebig vielen Fahrten für Studierende im Saarland im gesamten saarVV-Netz und bundesweit im Nahverkehr	Bis Ende SS 2025: <b>29,40 € / Monat</b> <b>[176,40 € / Semester]</b> Ab WS 2025/26: <b>34,80 € / Monat</b> <b>[208,80 € / Semester]</b>
<b>Saarland-Abo</b>	gültig für beliebig viele Fahrten im gesamten saarVV-Netz	<b>130,29 € / Monat</b>
<b>Ü65-Abo</b>	gültig für beliebig viele Fahrten für Personen ab dem 65. Lebensjahr im gesamten saarVV-Netz	<b>77,65 € / Monat</b>
<b>9 Uhr-Abo</b>	gültig für beliebig viele Fahrten im gesamten saarVV-Netz von Mo. - Fr. ab 9 Uhr, Sa., So. und Feiertage ganztägig	<b>47,06 € / Monat</b>
<b>Kreis-Abo</b>	gültig für beliebig viele Fahrten im gewählten Landkreis oder Regionalverband	<b>117,79 € / Monat</b>
<b>Fair-Ticket</b>	Monatskarte gültig für beliebig viele Fahrten im gesamten saarVV-Netz von Mo. - Fr. ab 9 Uhr, Sa., So. und Feiertage ganztägig Nur für Berechtigte gemäß SGB II, SGB XII, AsylbLG & WoGG.	<b>33,30 € / Monat</b>
<b>Fair-Ticket Plus</b>	Monatskarte gültig für beliebig viele Fahrten im gesamten saarVV-Netz Nur für Berechtigte gemäß SGB II, SGB XII, AsylbLG & WoGG.	<b>44,80 € / Monat</b>

### Fahrradmitnahme

Rad-Abo	Rad-Monatskarte
Zusatzkarte für: Job-Ticket gilt ausschließlich bei DB Regio / vlexx <b>34,44 € / Monat</b>	Zusatzkarte für: Saarland-Abo, Kreis-Abo, Job-Ticket, Deutschland-Ticket oder Monatskarte im Abo gilt ausschließlich bei DB Regio / vlexx <b>46,00 € / Monat</b>



### Abos für Schüler & Azubis

Preisstufen	0	1	2 - 7/Netz	Stadttarif St. Ingbert	Stadttarif Homburg
<b>Schüler-Abo</b>	<b>48,53 € / Monat</b>	<b>44,90 € / Monat</b>	<b>64,49 € / Monat</b>	<b>39,93 € / Monat</b>	<b>37,42 € / Monat</b>
<b>Azubi-Abo</b>	<b>48,53 € / Monat</b>	<b>44,90 € / Monat</b>	<b>77,65 € / Monat</b>	<b>39,93 € / Monat</b>	<b>37,42 € / Monat</b>

Alle Preisangaben sind Bruttopreise in Euro, inkl. gesetzlicher Umsatzsteuer. Die Tarife sind gültig in Verbindung mit den geltenden Tarifbestimmungen und Beförderungsbedingungen.

**Mehr Infos unter [www.saarVV.de](http://www.saarVV.de)**

# Die Verkehrsunternehmen im saarVV



Aloys Baron GmbH  
[www.baron-reisen.de](http://www.baron-reisen.de)



Regio Mitte

DB Regio AG  
[www.bahn.de/saarland](http://www.bahn.de/saarland)



Regio Bus Mitte

DB Regio Bus Mitte GmbH  
[www.bahn.de/regiobus-mitte](http://www.bahn.de/regiobus-mitte)



KVS GmbH  
[www.kvs.de](http://www.kvs.de)



Lay Reisen –  
on Tour GmbH  
[www.lay.de](http://www.lay.de)



Neunkircher Verkehrs GmbH

NVG Neunkircher  
Verkehrs GmbH  
[www.nvg-neunkirchen.de](http://www.nvg-neunkirchen.de)



RBZ Regionalbus  
Zweibrücken GmbH  
[regionalbus-zw.de](http://regionalbus-zw.de)



Reise Fischer GmbH  
[www.reise-fischer.de](http://www.reise-fischer.de)



Saarbahn GmbH  
[www.saarbahn.de](http://www.saarbahn.de)



Saarfürst-Reisen  
Nikolaus Kirsch GmbH  
[www.kirsch-reisen.de](http://www.kirsch-reisen.de)



Saar-Mobil GmbH & Co. KG  
[www.saar-mobil.de](http://www.saar-mobil.de)



Verkehrsgesellschaft  
Merzig-Wadern mbH  
[www.bus-merzig.de](http://www.bus-merzig.de)



vlexx GmbH  
[www.vlexx.de](http://www.vlexx.de)



Völklinger Verkehrsbetriebe

VVB GmbH  
[www.swvk.de](http://www.swvk.de)



Zarth GmbH  
[www.zarth-gmbh.de](http://www.zarth-gmbh.de)

Stand: 1. Januar 2025

## IMPRESSUM

Saarländische Nahverkehrs-  
Service GmbH (SNS)  
Hohenzollernstraße 8  
66333 Völklingen

[www.saarVV.de](http://www.saarVV.de)

 **saarVV**  
Hier steig' ich ein!