

Sicher unterwegs mit **Bus & Bahn** im **saarVV.**

VORSICHT IM STRASSENVERKEHR

Tipps zum richtigen Verhalten für Kids





Gender-Hinweis:

Aus Gründen der besseren Lesbarkeit wird bei Personenbezeichnungen und personenbezogenen Hauptwörtern in dieser Broschüre die männliche Form verwendet. Entsprechende Begriffe gelten im Sinne der Gleichbehandlung grundsätzlich für alle Geschlechter. Die verkürzte Sprachform hat nur redaktionelle Gründe und beinhaltet keine Wertung.

Der Saarländische Verkehrsverbund (saarVV) bringt euch gut und sicher zur Schule, zu euren Freizeitaktivitäten und nach Hause. Mit Bus, Bahn und Saarbahn.

Auf dem Weg zur Schule und nach Hause kann viel passieren. Damit ihr sicher unterwegs seid, geben wir euch Tipps, wie ihr euch richtig in den Bussen, Bahnen und der Saarbahn verhaltet. Seid besonders aufmerksam an den Haltestellen, Bahnsteigen und Gleisen.

Ganz wichtig dabei ist:

- *Achtet auf eure Umgebung und den Straßenverkehr*
- *Haltet Abstand zu an- und abfahrenden Bussen, Bahnen und Saarbahnen*
- *Bleibt von Gleisen und Leitungen weg*
- *Haltestellen und Bahnsteige sind keine Spielplätze*
- *Rechtzeitig losgehen und Fahrkarten nicht vergessen*
- *Macht nichts kaputt und stört andere Fahrgäste nicht*





Geht
zeitig aus
dem Haus!

**Achtet
auf den
Verkehr!**



Der **Weg zu Haltestelle** und **Bahnsteig** und zurück

Die größte Gefahr auf dem Weg zur Haltestelle geht von übertriebener Eile aus.

Geht frühzeitig von zu Hause los, damit ihr nicht zu spät an die Haltestellen und Bahnsteige kommt.

Vergesst eure Fahrkarten (Schüler-Abo o. ä.) nicht, sonst müsst ihr ein zusätzliches Ticket (Einzelfahrkarte Kind, Tageskarte o. ä.) bezahlen.

Wenn ihr Bus, Bahn oder Saarbahn seht, dürft ihr nicht losrennen, ohne nach links und rechts zu schauen.

Vor dem Überqueren der Straße müsst ihr immer schauen, ob Autos, Motorräder, Radfahrer, E-Scooter oder andere Fahrzeuge kommen. Wartet eine ausreichend große Lücke im Verkehr ab. Geht niemals über eine rote Ampel, immer nur bei Grün.

Bevor ihr euch in Gefahr bringt, lasst Bus, Bahn oder Saarbahn besser fahren und nehmt den nächsten Anschluss.

Wenn ihr aussteigt, dürft ihr nicht sofort vor oder hinter einem haltenden Bus über die Fahrbahn laufen. Die Straße überquert ihr erst, wenn der Bus abgefahren ist und ihr genau sehen könnt, dass keine Fahrzeuge oder Verkehrsteilnehmer kommen.

Passt gut auf: Man unterschätzt die Geschwindigkeit schnell, mit der Autos und Motorräder, aber auch Radfahrer und E-Scooter an anhaltenden Bussen vorbeifahren.





Lasst euch
nicht ablenken!
**Haltet Augen
und Ohren
offen!**



An **Haltestellen, Bahnsteigen** und **Haltepunkten**



Seid an Bushaltestellen, Bahnsteigen und Haltepunkten der Saarbahn besonders vorsichtig. Diese Haltestellen sind kein Spielplatz. Ihr solltet nicht drängeln, toben, schubsen, rempeln, rennen oder Fangen spielen.

Lasst euch nicht ablenken. Musik hören, mit dem Handy spielen oder telefonieren ist gar nicht gut. Ihr bekommt nicht mit, was in eurer Umgebung passiert.

Wenn ihr nicht hört, wenn sich Bus, Bahn oder Saarbahn nähern, kann das sehr gefährlich werden. Macht die Musik leise oder besser ganz aus und packt das Handy weg.

Bleibt von der Bahnsteig- und Bordsteinkante weg. Haltet mindestens einen Meter Abstand, damit ihr nicht von einfahrenden Bussen, Bahnen oder Saarbahnen erfasst werdet.

Achtet auf Markierungen und Linien auf dem Boden, die euch oft zeigen, wo ihr stehen sollt. Auch eure Schultaschen sollten weit genug vom Bordstein wegstehen.

Haltet die Augen und Ohren offen. Achtet auf euch und eure Mitschüler.



**Betreten der
Gleise absolut
verboten!**

Nur
gekennzeichnete
Überwege
nutzen.



Bahn und Saarbahn: Bleibt von den Gleisen und Leitungen weg

Das Betreten der Gleise ist absolut verboten. Ihr könnt hier stürzen oder euch in den Weichen die Füße einklemmen. Bedenkt die langen Bremswege. Bevor die Bahnen zum Stehen kommen, ist es oft schon zu spät. Deshalb haltet immer genug Abstand zu den Gleisen.

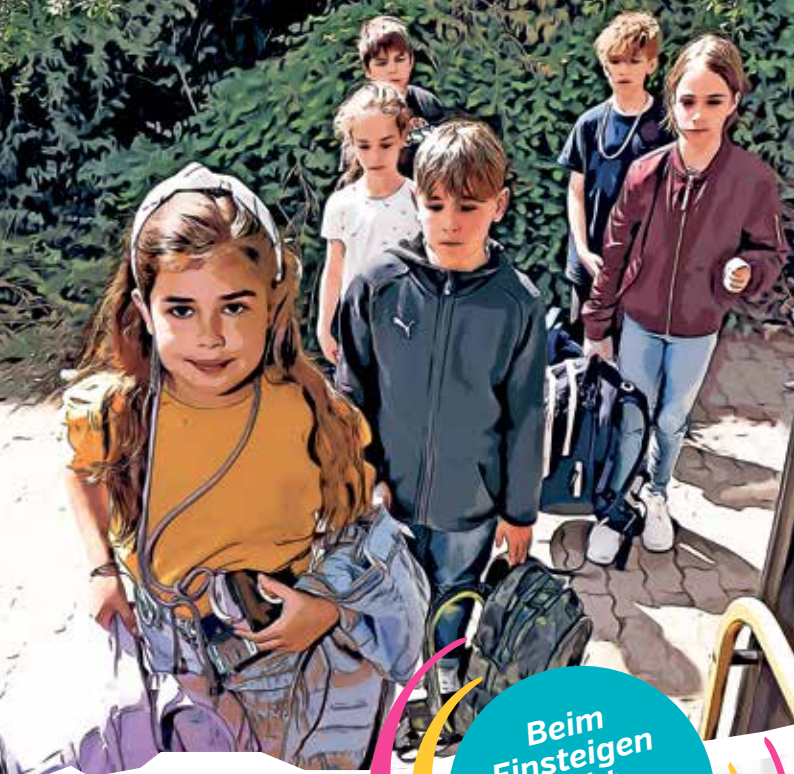
Strom- und Oberleitungen sind lebensgefährlich. Ihr müsst immer Abstand zu den Strommasten halten. Kommt mit Drachen, Luftballons oder gar Drohnen nie in die Nähe der Stromleitungen. Zielt auch nicht mit Wasserpistolen auf die Leitungen. Klettert nicht auf Waggonen, auch wenn sie nicht in Betrieb sind.

Bahnanlagen sind keine Spielplätze. Ihr könnt einen lebensgefährlichen Stromschlag bekommen.

Nutzt ausschließlich gekennzeichnete Bahnüberwege, Unter- oder Überführungen, um Gleise zu überqueren! Achtet bei Bahnüberwegen mit Schranken und Verkehrszeichen wie einem Andreaskreuz auf die Lichtsignale. Sind die Schranken geschlossen oder die Lampe blinkt rot, dürft ihr auf gar keinen Fall über die Gleise gehen.

Überquert die Gleise der Saarbahn nur über Fußgängerampelwege oder speziell gekennzeichnete Übergänge.





Beim
Einsteigen
nicht
drängeln oder
schubsen!



Vorsicht beim Ein- und Aussteigen und während der Fahrt

Achtet darauf, dass ihr die richtige Verbindung mit Bus, Bahn und Saarbahn auswählt. Informiert euch über die Saarfahrplan-App bzw. den DB-Navigator, an den elektronischen Anzeigetafeln oder den Busplänen an den Haltestellen. Im Notfall fragt den Busfahrer oder zuständiges Personal.

Bleibt beim Ein- und Aussteigen ruhig, nicht drängeln oder schubsen. Berührt die Türen nicht, bevor oder während sie sich öffnen. Haltet Abstand zu anderen Fahrgästen. Wartet kurz, bis genug Platz ist.

Beachtet den Abstand und Höhenunterschied zur Bahnsteigkante und verletzt euch nicht.

Haltet euren Fahrausweis schon vor dem Einsteigen in den Bus bereit. Zeigt den Busfahrern euren Fahrausweis unaufgefordert und dem Personal in Bahn und Saarbahn, wenn ihr gefragt werdet. eTickets (wenn ihr ein Abo-Ticket habt) haltet ihr direkt zur Kontrolle an das Lesegerät und wartet solange, bis ein Kontrollergebnis angezeigt wird.

Eure Schultaschen zieht ihr am besten vor dem Einsteigen schon aus und erst nach dem Aussteigen wieder an.

Geht am besten soweit durch den Gang des Busses wie möglich, damit der Einstiegsbereich frei bleibt. Sucht euch direkt einen Sitzplatz. Stellt die Schultaschen auf den Boden zwischen eure Beine, aber nicht auf andere Sitze, in den Türbereich und die Mittelgänge.

Ist kein Sitzplatz frei, sucht euch einen ausgewiesenen Stehplatz. Versperrt nicht den Türbereich. Nehmt eure Schultasche auch hier zwischen die Beine.

Haltet euch beim Anfahren, während der Fahrt und beim Abbremsen an den Haltestangen gut fest. Das gilt im Sitzen und insbesondere im Stehen.



Respekt im
Umgang mit
Anderen!

**Macht nichts
kaputt!**



Respektvoller Umgang mit Menschen, Innenräumen und Gegenständen



Nehmt Rücksicht auf die Busfahrer und das Fahrpersonal. Sie müssen sich auf ihren Job konzentrieren. Unnötiges Ansprechen, lautes Geschrei, Spielen und Raufen im Fahrzeug lenken sie von ihrer verantwortungsvollen Aufgabe ab. Folgt ihren Anweisungen, denn sie sind während der Fahrt für die Sicherheit verantwortlich – auch für eure Sicherheit.

Verhaltet euch während der Fahrt rücksichtsvoll, insbesondere gegenüber älteren und in ihrer Mobilität eingeschränkten Fahrgästen sowie Müttern und Vätern mit Kinderwagen. Lass auch deine Mitschüler in Ruhe und ärgere sie nicht.

Während der Fahrt solltest du nicht essen, trinken oder laut Musik hören.

Lass deinen Müll nicht einfach rumliegen. Schmeiß ihn auch nicht unter die Sitze oder in den Gang. Nutze dafür Mülleimer in den Fahrzeugen, an den Haltestellen oder Bahnsteigen.

Auf aufgeschlitzte, verdreckte oder mit Kaugummi beklebte Sitze will sich niemand setzen – auch du nicht. Beschädigte Automaten und beschmierte Fahrpläne sind überhaupt nicht cool, genauso wie zerkratzte Scheiben oder die mutwillige Zerstörung von Gegenständen in Bus, Bahn und Saarbahn sowie im Umfeld von Haltestellen, Bahnsteigen und Bahnhöfen. Auch Graffiti auf Haltestellen, Fahrzeuge oder Gebäude zu spraysen, ist verboten und wird bestraft.



Nichts in die
Gleise werfen!

Weg von den
Hochspannungs-
leitungen!

Ihr dürft keine Steine oder andere Gegenstände auf die Gleise von Bahn und Saarbahn legen oder Züge mit Gegenständen bewerfen. Das ist Vandalismus und gefährdet dich und Andere.

Von Brücken aus dürft ihr keine Gegenstände in die Gleise oder Hochspannungsleitungen von Bahn und Saarbahn hängen lassen oder werfen. Das ist lebensgefährlich!

Denk dran: Für Schäden muss auch gehaftet werden. Das kann auch deine Eltern oder dich betreffen.



Corona-Regeln: informieren, beachten und einhalten

Informiert euch über die aktuellen Corona-Regeln in Bus, Bahn und Saarbahn.

Solange das Tragen von Schutzmasken in den Verkehrsmitteln Pflicht ist, vergesst nicht, die richtigen Masken mitzunehmen und anzuziehen.

Wenn möglich, haltet genügend Abstand zu euren Mitschülern, solange ihr euch mit dem Covid-19-Virus infizieren könnt.

Bleibt gesund!

**Seid vorsichtig auf dem
Schulweg, auf der Fahrt
nach Hause oder in der
Freizeit – mit Bus, Bahn &
Saarbahn im saarVV.
Macht alle mit!**



Noch
Fragen?
Nur zu!

saarVV Call- & Abo-Center:

+49 6898 500 4000 oder service@saarVV.de

Mehr Infos unter: www.saarVV.de



Herausgeber:

Saarländische Nahverkehrs-

Service GmbH (SNS)

Hohenzollernstraße 8

66333 Völklingen

 **saarVV**
Hier steig' ich ein!